



Appartement - 96.98 m²

NICE

HAI

Prix : 720 000 € *

Prix Honoraire Exclus : 700 000 €

* Les honoraires d'agence seront intégralement à la charge de l'acquéreur



DESCRIPTION DU BIEN

APPARTEMENT SUR TOIT AVEC TERRASSE DE 310M² Secteur quartier Mathis. **NÉGOCIABLE** Idéalement situé , au dernier étage d'un immeuble , cet appartement traversant entièrement rénové de 108 m² offrant un cadre de vie raffiné et lumineux. Des volumes généreux , des finitions soignées en font un bien rare sur le marché Niçois. Grande Terrasse carrelée de plus 310 m² avec vue à 360 ° Mer et Montage Dès l'entrée, la pièce de vie baignée de lumière dévoile un espace chaleureux et sophistiqué. Le salon spacieux, bénéficie d'une double exposition qui sublime chaque instant de la journée. La cuisine ouverte, entièrement aménagée et équipée, Deux grands garages pouvant accueillir (grosses berlines). sans oublier ces deux caves . Situé à proximité immédiate des commerces, écoles et transports. Bien soumis au statut de la copropriété : 25 lots

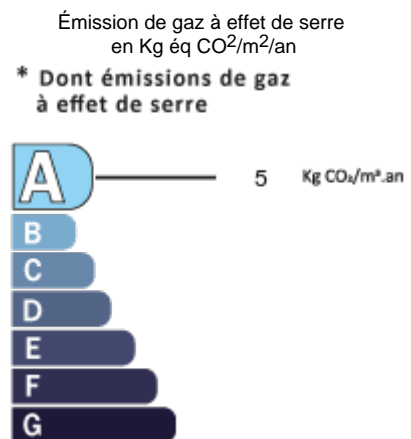
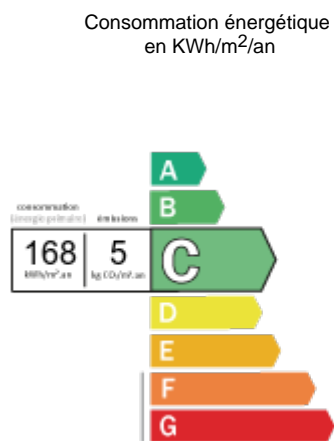
LE BIEN EN DETAIL

Référence : 421
Ville : NICE
Transaction : Vente
Type de bien : Appartement
Prix honoraires : 720 000 €
Syndicat en procédure : Oui
Nbr de lots de copropriété : 25
Charges annuelles : NC
Surface : 96.98 m²
Année de construction : 1967
Exposition : Sud Est
Etage du bien : 6
Nbr d'étage : 6

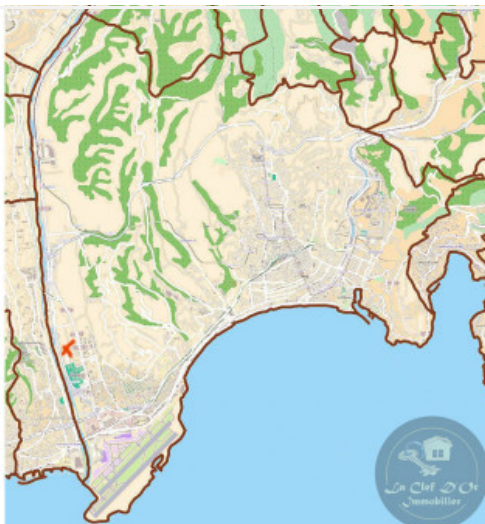
Surface séjour : 61 m²
Nbr de pièces : 3
Nbr de chambres : 2
Nbr de terrasse : 1
Surf. terrasse : 310 m²
Cuisine : Equipée
Chauffage : Climatisation réversible

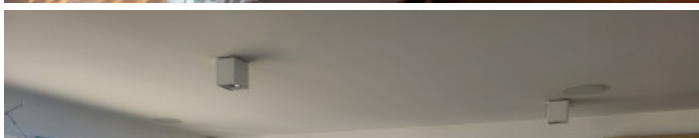
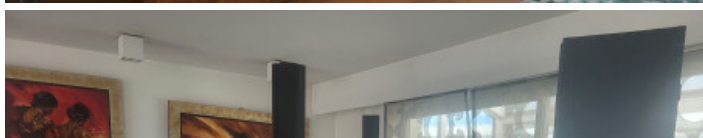


DIAGNOSTICS DPE - GES



LE BIEN EN PHOTOS





SIEGE SOCIAL
BP 32609 - VALENCE
Tél. 06 23 74 96 90